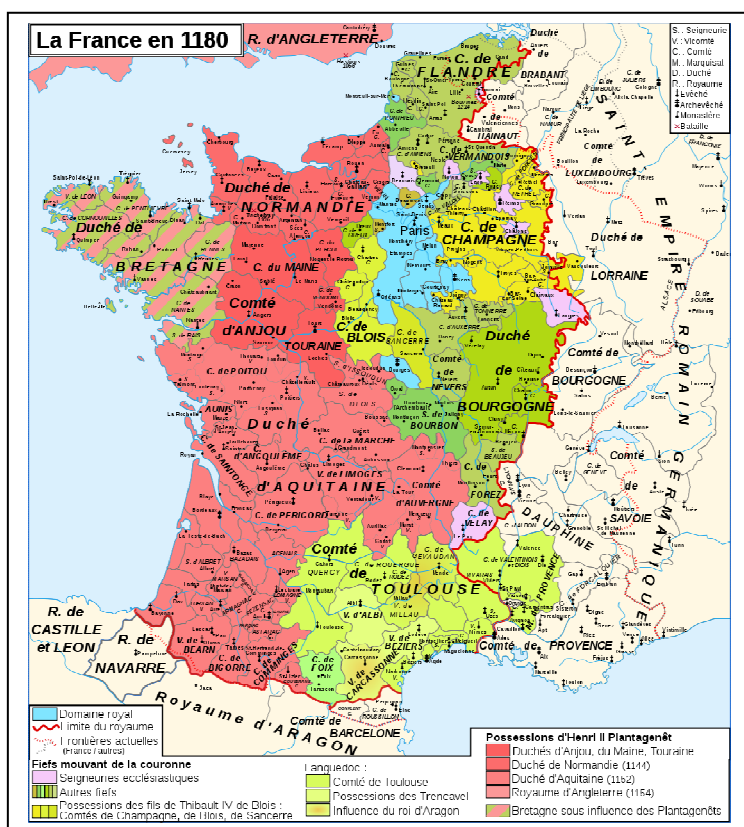
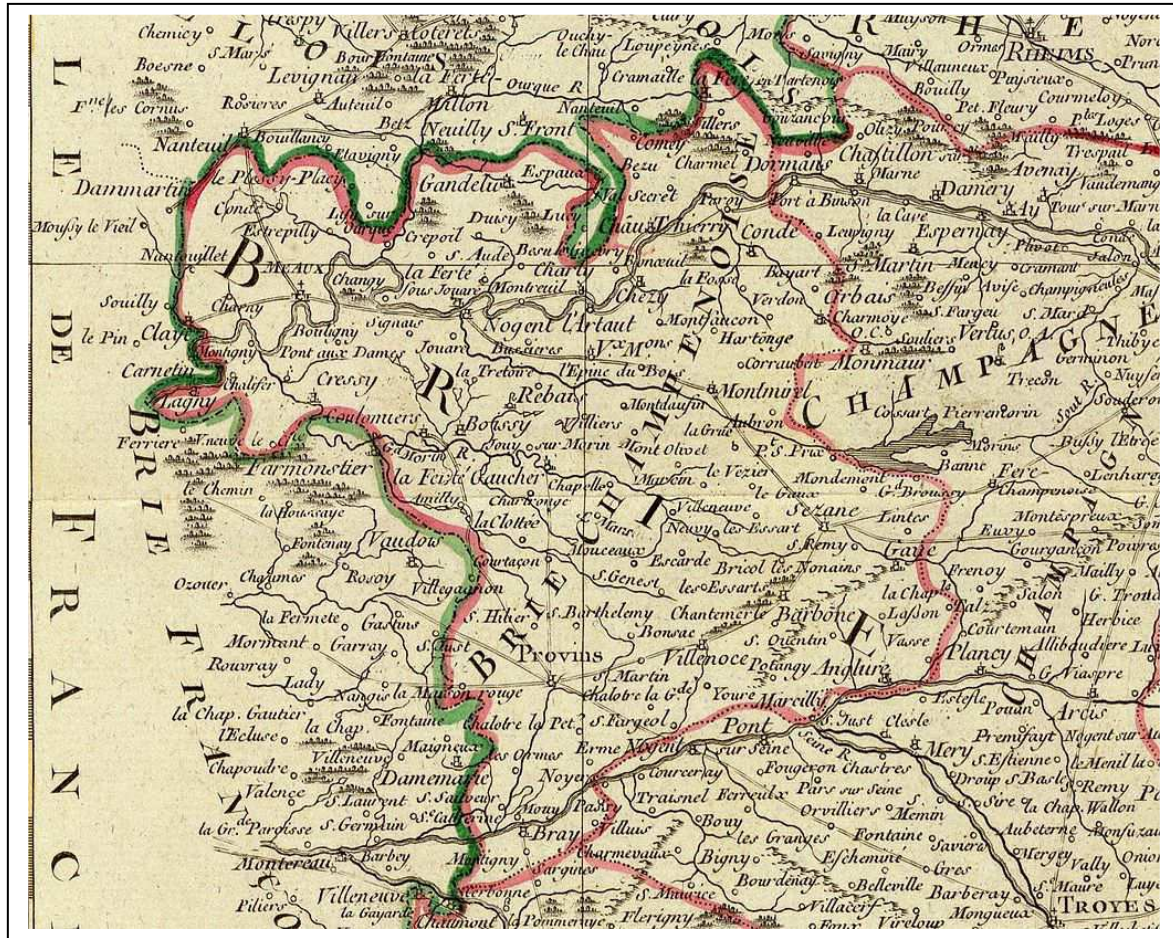


Au Moyen-Âge en Brie.

En 1711, le département de Seine-et-Marne n'existe pas. La ville de Meaux appartient au Comté de Champagne.





Elevage ovin (les moutons)

Cherche cet objet et nomme-le :

Les forces.

Elles servaient à couper la laine des moutons.

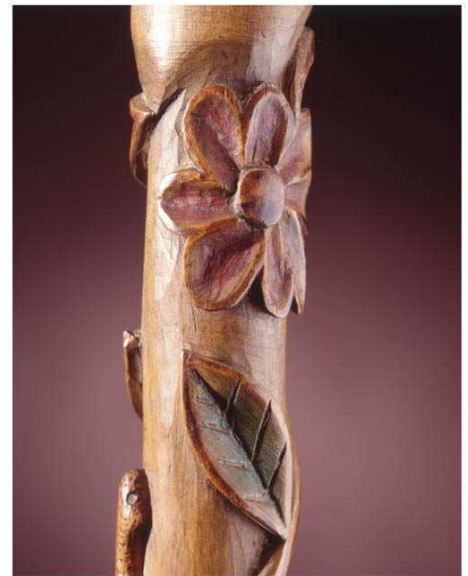
Qui faisait ce travail, les femmes ou les hommes ?

Les hommes et les femmes



Quels animaux peux-tu voir sur cette canne de berger ?

Une salamandre et une vipère



On va ensuite faire du fil avec le rouet.

Puis on va tisser avec un métier.
Demande à voir celui du musée.





Le Bois.

Au Moyen-âge le bois sert à construire et à se chauffer.

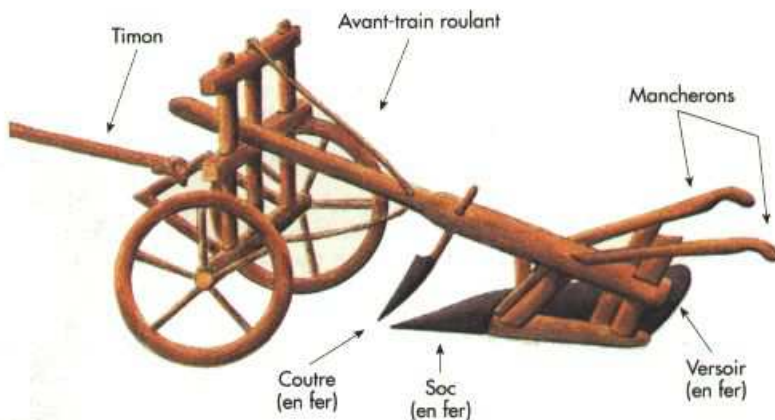
Dans les bois on est autorisé à ramasser : **les glands** (le fruit du chêne)

Aide-toi de l'image.

Seuls les seigneurs peuvent aller à la chasse dans les forêts.



Cherche cet outil dans le musée et écris son nom : **la scie de long.**



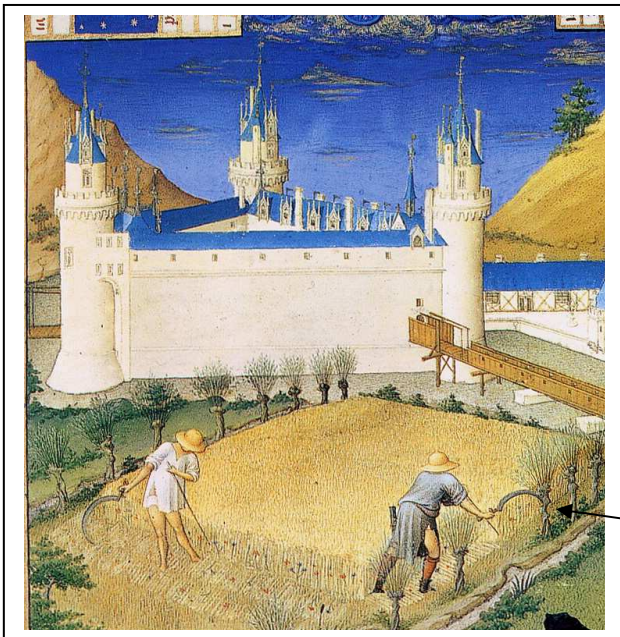
Pour retourner la terre avant de semer le laboureur utilise cet objet :

Cherche le dans le musée et écris son nom : **la charrue.**



Se nourrir

Au Moyen-Âge il arrive qu'il n'y ait pas assez à manger. Parce que les récoltes sont mauvaises par exemple.

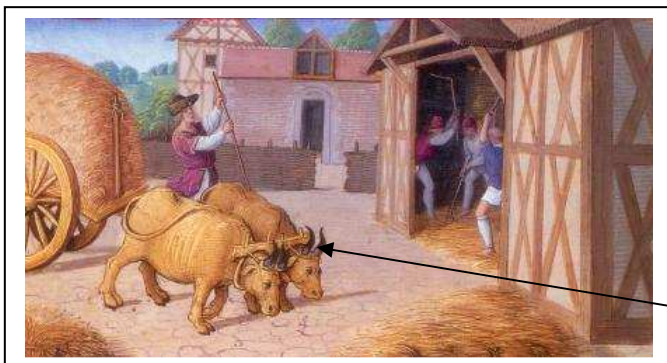


La Moisson

C'est un moment de travail difficile. Où il faut être très nombreux pour couper les céréales sans faire tomber les précieux grains.

Cherche le nom de l'outil utilisé par les deux faucheurs sur le dessin et note-le :

La faucille.



Culture des céréales

Au Moyen âge beaucoup d'animaux aident les hommes.

Cherche l'objet que ces deux bœufs portent sur leur tête et note son nom :

Le joug.



Une fois les céréales récoltées le travail n'est pas fini il faut les nettoyer.

Cherche les deux outils que tu vois sur le dessin et note leurs noms :

Le van

Le fléau



Cherche cet instrument dans le musée

A quoi pouvait-il servir ?

À fabriquer le beurre.

Comme se nomme t-il ?

La baratte.

Cherche cet objet dans le musée.

Quel animal pouvait y être attelé ?

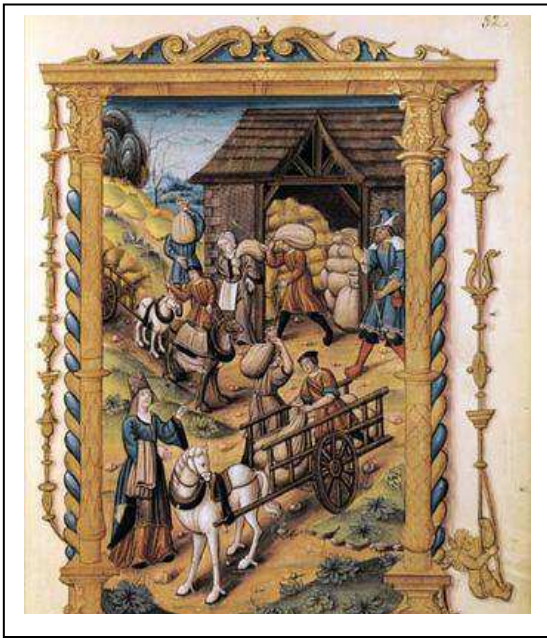
Le cheval



Cherche ces outils et nomme les : **La fourche à foin et la faux.**

A quoi peut servir l'herbe qui est récoltée ?

À nourrir les animaux

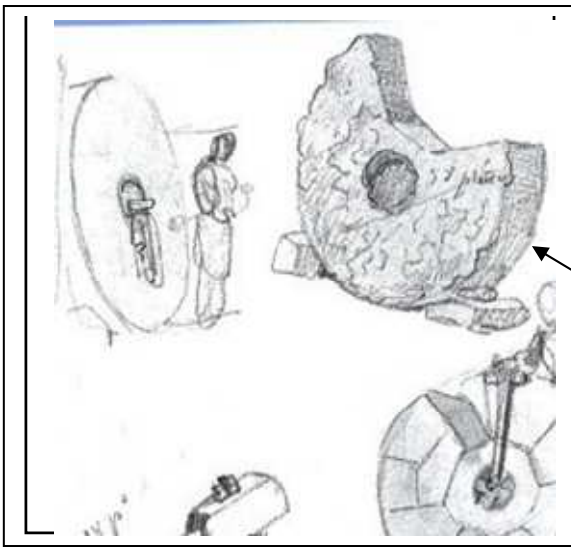


Architecture rurale

Au Moyen-Âge les maisons sont faites en végétaux pour le toit et en bois pour les murs, parfois en pierre.

A cause du risque d'incendie on a remplacé le bois par le **plâtre extrait du gypse**.

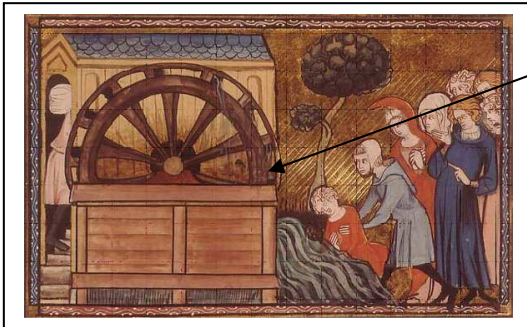
et le toit est couvert de **tuiles en terre cuite**.



Exploitation de la meulière

Au Moyen-Âge on sait se servir de l'eau des rivières pour broyer les grains avec des pierres **meulières**.

Qui se trouvent dans les **moulins**.



Culture des betteraves.

Au Moyen-Âge on ne fait pas du sucre avec la betterave.

Mais on élève les **abeilles** ou **mouches à miel**, dans des **ruches** pour récolter le **miel** et la **cire** pour s'éclairer.

